

Cleantower Optisystem 4000

Checkliste für Demonstration



Cleantower Optisystem 4000

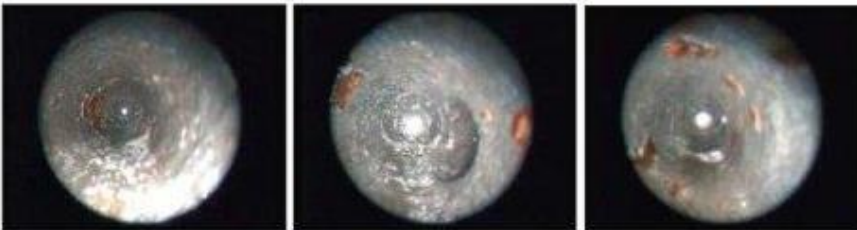
Checkliste für Demonstration

Um unnötigen Aufwand zu vermeiden, bitte bei der Demonstration folgende Punkte beachten:

- Wählen Sie zur Demonstration ein Werkzeug aus, welches länger im Einsatz war und stark verschmutzt, aber dennoch offene Kühlkanäle aufweist. Der Cleantower hat zwar eine enorme Reinigungskraft, jedoch haben wir bei der Demonstration nicht die erforderliche Zeit, dies bei extremen Verunreinigungen zu demonstrieren.



Dokumentation: Reinigung eines Kühlkanals.



- Der Cleantower hat als Anschlüsse für Vor- und Rücklauf eine Schnellverschlusskupplung HASCO Z 80 / 9.
Bitte tragen Sie dafür Sorge, dass wir Ihr ausgewähltes Werkzeug daran anschließen können & nicht über 45Crad übersteigt.
- Der Cleantower wird ausschließlich mit Druckluft betrieben.
Ein entsprechender Druckluftanschluss muss vorhanden sein.
- Es ist Wasser erforderlich. Bitte entsprechende Anschlüsse bzw. Eimer vorhalten.
- Nach der Demonstration muss die Reinigungslösung entsorgt werden. Bitte stellen Sie einen entsprechenden Kanister (>20l) bereit.

